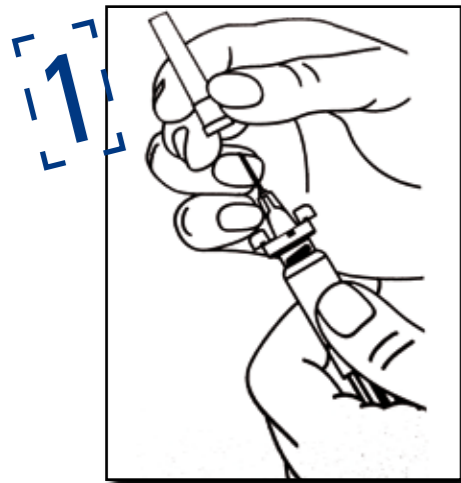


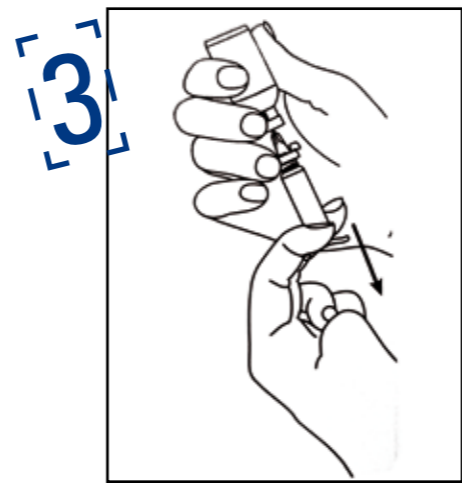
Remplissage du réservoir.



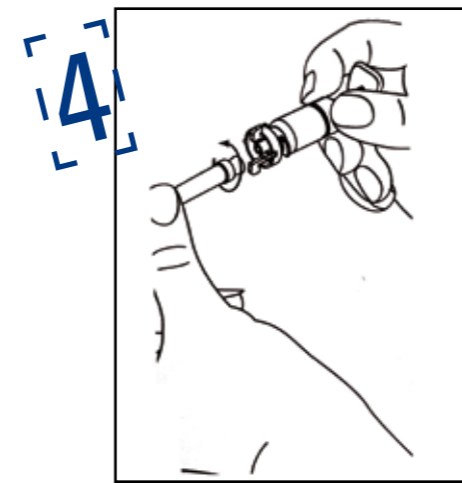
1 Retirer le protecteur d'aiguille du réservoir Thinset®. Ne pas le jeter pour l'instant. Tirer le piston en arrière jusqu'au repère de 1,8 ml (3,0 ml) sur le corps.



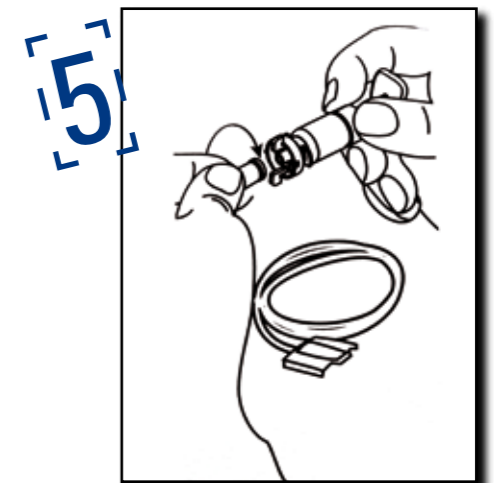
2 Nettoyer le bouchon et insérer l'aiguille dans le flacon. Faire avancer le piston jusqu'à ce qu'il s'arrête pour éliminer tout l'air du corps.



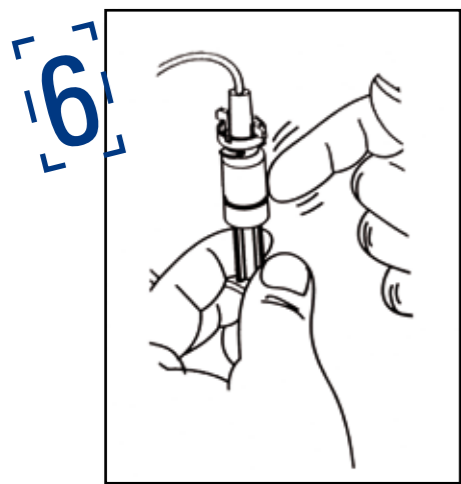
3 Retourner le flacon avec l'aiguille insérée et tirer le piston en arrière pour remplir le corps du réservoir. Tirer doucement sur le piston jusqu'à ce qu'il atteigne le repère de 1,8 ml (3,0 ml). Retirer l'aiguille du flacon.



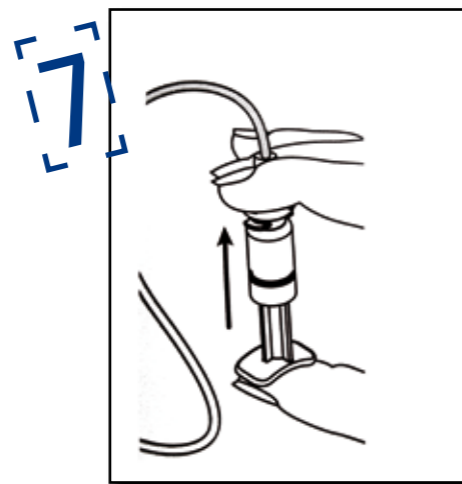
4 Remettre en place le protecteur d'aiguille et le faire tourner dans le sens inverse des aiguilles d'une montre pour retirer l'aiguille. Éliminer l'aiguille de manière sûre.



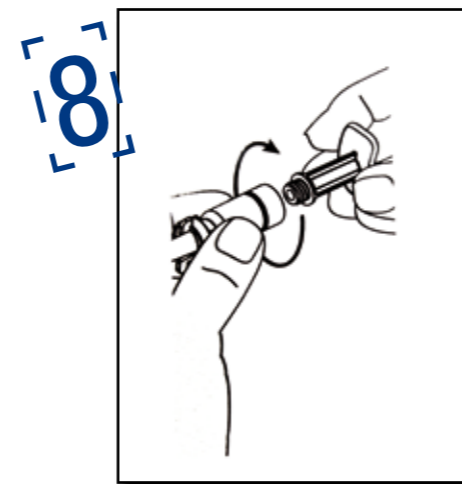
5 Retirer l'embout protecteur du raccord Luer de la tubulure de l'ensemble de perfusion. Fixer le raccord au réservoir en le faisant tourner dans le sens des aiguilles d'une montre jusqu'à ce qu'il soit bien en place.



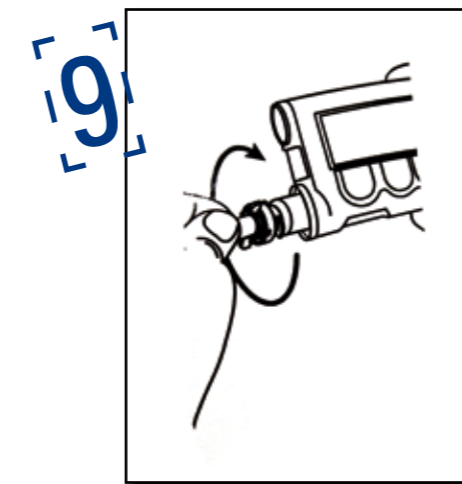
6 Tenir le réservoir à la verticale et tapoter légèrement le côté du corps pour éliminer toutes les bulles d'air.



7 Pour éliminer les dernières bulles d'air, faire avancer le piston du réservoir jusqu'à ce que la tubulure de l'ensemble de perfusion commence à se remplir d'insuline.



8 Retirer le piston en le faisant tourner dans le sens inverse des aiguilles d'une montre. **VEILLER À NE PAS TIRER LE PISTON EN ARRIÈRE.**

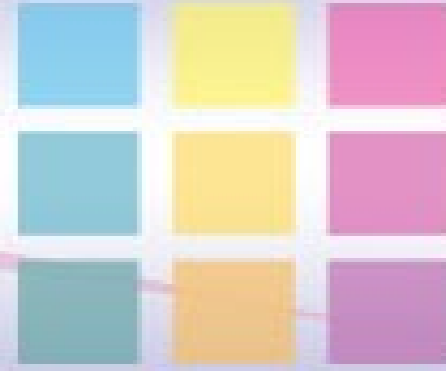


9 Insérer le corps du réservoir dans la pompe. Enfoncer jusqu'à ce que le réservoir n'avance plus. Ensuite, à l'aide des pattes du réservoir, le faire tourner dans le sens des aiguilles d'une montre jusqu'à ce qu'il s'enclenche en place. Se reporter au mode d'emploi de la pompe pour de plus amples informations.

! Si vous utilisez un stylo à insuline, alors videz le réservoir de l'air qu'il peut contenir.

- Introduire le réservoir dans le stylo
- Programmer le stylo jusqu'à 60 unités et transférer l'insuline vers le réservoir
- Répéter cette opération plusieurs fois afin de remplir votre réservoir.

Dispositif de perfusion.



1

Retirer l'embout protecteur de l'aiguille en le tournant.

2

Exposer le pansement adhésif en tirant sur les languettes en papier et en dégageant délicatement les deux pièces de la pellicule protectrice.

3

Tenir la prise du cathéter à environ 10 cm de la peau, juste au-dessus du site choisi pour l'insertion de l'aiguille. D'un mouvement rapide vers le bas, piquer l'aiguille directement dans la peau. Un mouvement rapide et droit assure une insertion indolore.

4

Tenir la base et le pansement adhésif entre deux doigts à gauche et retirer tout droit l'aiguille de la base THINSet. S'assurer que la base et le pansement adhésif soient bien appliqués.

5

Inverser le piège à aiguille avec les crochets d'enclenchement dirigés vers le haut comme illustré à la figure 5A. Orienter la prise pour les doigts dans l'ouverture étroite du piège de manière à aligner les flèches (figure 5A). Tourner la prise pour les doigts vers le bas jusqu'à s'enclencher dans le piège (figure 5B), ou bien jeter la dans votre collecteur.

6

Appliquer une légère pression vers le bas sur la base THINSet et lisser le ruban du pansement adhésif.

7

8

Tenir le connecteur côté lisse vers le haut. Aligner la languette de l'extrémité du connecteur sur l'ouverture de la base. Insérer délicatement la languette du connecteur dans l'ouverture de la base.

9

10

Une fois la languette dans l'ouverture, pousser le connecteur vers le bas pour l'aplatir sur la base.

11

Enfoncer l'embout de la tubulure tout droit dans le centre du connecteur jusqu'à ce qu'il s'enclenche en place par un clic des deux côtés.

12

Tenir le pansement adhésif contre la peau. Appuyer légèrement sur les languettes latérales du connecteur et écarter celui-ci de la base.

13

Faire glisser le couvercle de protection vers le côté arrondi de la base, de manière à recouvrir complètement l'ouverture à fluide.

! L'ensemble de perfusion doit être remplacé tous les 2 à 3 jours. Il ne doit pas être utilisé pendant plus de 72 heures.

